

megaline 1000



EQUIPO PARA LA ALINEACIÓN DE RUEDAS

Baterías de litio, comunicación BT²

EQUIPAMENTO PARA ALINHAMENTO DE RODAS

Baterias de lítio, comunicação BT²



MADE IN



ES/P

CAPTADORES: UN CONCENTRADO DE TECNOLOGÍA AVANZADA EN UN PESO PLUMA SENsoRES: UM CONCENTRADO DE TECNOLOGIA AVANÇADA SUPER-LEVE

Baterías de litio recargables
Comunicación inalámbrica evolucionada BT2
8 sensores CCD lineales con filtro solar

Baterias de Lítio recarregáveis
Comunicação de vanguarda sem fios BT2
8 sensores CCD lineares, com filtro solar

Indicadores luminosos (LED) potenciados para distancias largas
Acelerómetro estático MEMS (Micro Electro Mechanical System)
Teclado "Soft Touch"

LED de maior potência para longas distâncias
Acelerómetro estático MEMS (Micro Electro Mechanical System)
Teclado "Soft Touch"



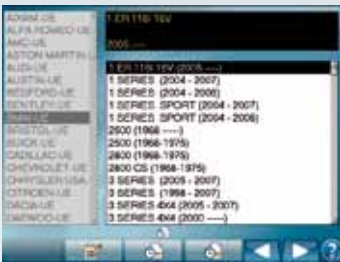
VENTAJAS

- Estabilidad de comunicación de hasta 30 m incluso en ambientes con interferencias.
- Control continuo de calibrado de los captadores gracias a los 8 sensores ópticos.
- Uso práctico y manejable gracias a la liviandad (2.6 Kg), las dimensiones sumamente compactas y la ausencia de antenas y cables.
- Posibilidad de utilización incluso en ambientes abiertos y soleados gracias al filtro solar.
- Alineación de vehículos con paso superior a 12 m gracias a los LED potenciados.
- Reducción de los desplazamientos del operador gracias al control de avance del software por medio del teclado.

VANTAGENS

- Estabilidade de comunicação até 30m mesmo em ambientes com interferências
- Controlo contínuo de calibragem dos detectores, graças aos 8 sensores ópticos
- Fácil de manusear e prático de utilizar por ser leve (2.6Kg), pelas dimensões extremamente compactas e pela ausência de antenas e cabos
- Possibilidade de utilização também em ambientes ao ar livre e solarengos, graças ao filtro solar
- Alinhamento de veículos com distância entre rodas superior a 12m, graças aos LED de maior potência.
- Redução das deslocações do operador, graças ao controlo do software através do teclado.

SOFTWARE: DIRIGIDO E INTUITIVO PARA SIMPLIFICAR EL TRABAJO SOFTWARE: GUIADO E INTUITIVO PARA SIMPLIFICAR O TRABALHO



Data bank vehículos
Data bank veículos



Diferentes tipologías de viraje
Diferentes tipos de viragem



Página de ajuste
Página de ajuste



Indicación puntos de arreglo
Indicação pontos de regulação

- Runout: vehículo levantado a 180° o 3x90°, a tierra a 90° o 180°
- Viraje: FAST, 10°, 20°
- Modo de alineación: a 2 o 4 captadores
- Imágenes con indicación de los puntos de regulación
- Opción paragolpes delantero y trasero
- Congelación de medidas
- Curva de convergencia
- Medidas avanzadas: SAI, divergencia en curva, dimensiones del vehículo
- Base de datos completa y personalizable con clientes y vehículos
- Modificación de los valores de los ángulos en función de las medidas de altura o inclinación del chasis (incluso con Romess) (*)
- Indicaciones de carga del vehículo
- Software y base de datos para alineación de autobuses y ruedas motrices de camiones de hasta 7 ejes (opcional)

(*) Los valores medidos se seleccionan manualmente en la pantalla

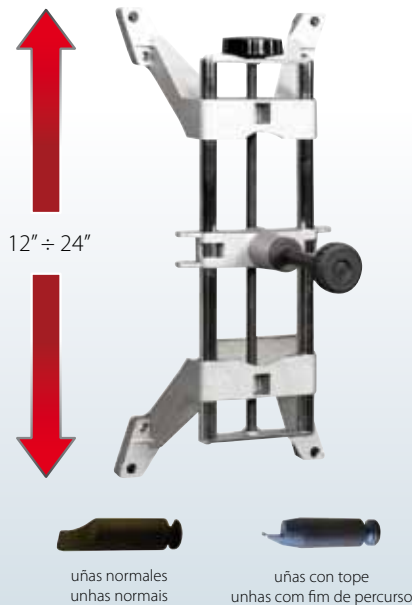
- Runout: Levantado a 180° ou 3x90°, no chão a 90° ou 180°
- Viragem do volante: FAST, 10°, 20°
- Modalidade de alinhamento: Total ou de 2 rodas
- Imagens com indicação dos pontos de regulação
- Opção spoiler dianteiro e traseiro
- Congelamento das medidas
- Curva de convergência
- Medições avançadas: SAI, divergência em curva, dimensões do veículo
- Base de dados completa, personalizável com clientes e veículos
- Alteração dos valores dos ângulos em função das medições de altura ou inclinação do chassi (também com Romess) (*)
- Indicação da carga do veículo
- Software e base de dados para alinhamento autocarro e rodas motoras de camião articulado até 7 eixos (opcional)

(*) Os valores medidos são seleccionados manualmente na tela

Composición estándar

Composição standard

- Herramienta para bloquear el pedal del freno
- Herramienta para bloquear el volante
- Elástico de retención
- 4 garras 12" ÷ 24"
- 4 captadores CCD
- 16 uñas normales 45 mm
- 16 uñas con tope 48 mm
- 2 platos giratorios
- Software
- Utensílios para bloqueio do pedal do travão
- Utensílio para bloqueio do volante
- Elástico de retenção
- 4 garras 12" ÷ 24"
- 4 detectores CCD
- 16 unhas normais 45 mm
- 16 unhas com fim de percurso 48 mm
- 2 pratos giratórios
- Software

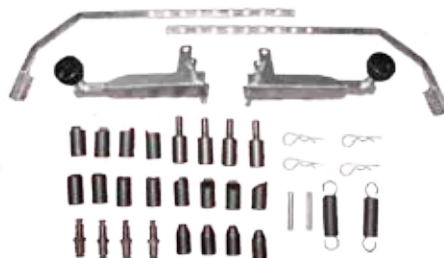
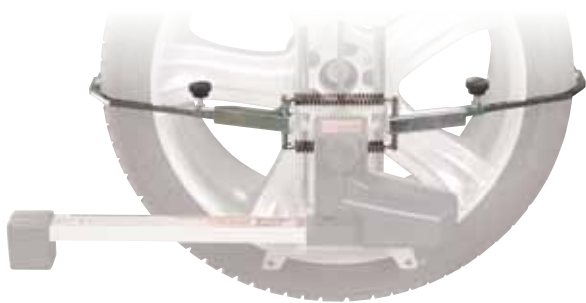


Accesorios opcionales llantas aleación

Acessórios opcionais jantes em liga

Brazos y grupo de puntales para mordaza en apoyo a neumáticos con diámetro externo 22" ÷ 31".

Braços e grupo de ponteiros para garra de apoio de pneus com diámetro externo até 22" ÷ 31".



VENTAJAS

- Aprendizaje y uso fáciles
- Velocidad de medición
Viraje FAST: por lo general, 30 segundos en lugar de 60 (S)
Runout a tierra: por lo general, 80 segundos en lugar de 160 (+)
Posibilidad de medir y regular las ruedas delanteras sin montar los captadores traseros
Medición en presencia de paragolpes delantero/trasero mediante inclinación de los captadores sin ayuda de extensión
- Facilidad de regulación
Imágenes de los puntos de regulación
Regulación con vehículo elevado y ruedas viradas para acceder a los puntos de regulación difíciles sin perder de vista la pantalla
Visualización simultánea de todos los ángulos del eje que se está regulando con posibilidad de ampliación
- Satisfacción del cliente
Impreso de informe, se puede personalizar con los datos del cliente.

VANTAGENS

- Fácil de aprender e de utilizar
- Velocidade de medição
Viragem do volante FAST: Em média 30 segundos em lugar de 60 (S)
Runout no chão: Em média 80 segundos em lugar de 160 (+)
Possibilidade de medir e regular as rodas dianteiras sem montar os detectores posteriores
Medição em presença de spoiler dianteiro/traseiro através da inclinação dos detectores sem o auxílio de extensões
- Facilidade de regulação
Imagens dos pontos de regulação
Regulação com o veículo levantado para aceder aos pontos de regulação difíceis sem perder de vista o ecrã
Visualização em simultâneo de todos os ângulos do eixo que está a ser regulado, com possibilidade de ampliação
- Satisfação do cliente
Impressão do informe personalizadas com os dados do cliente

(S) respecto a viraje a 10° o 20°
(+) respecto a runout elevado

(S) em relação à viragem do volante a 10° ou 20°
(+) em relação ao runout levantado

megaline 1000

MADE IN 

CE

ES/P

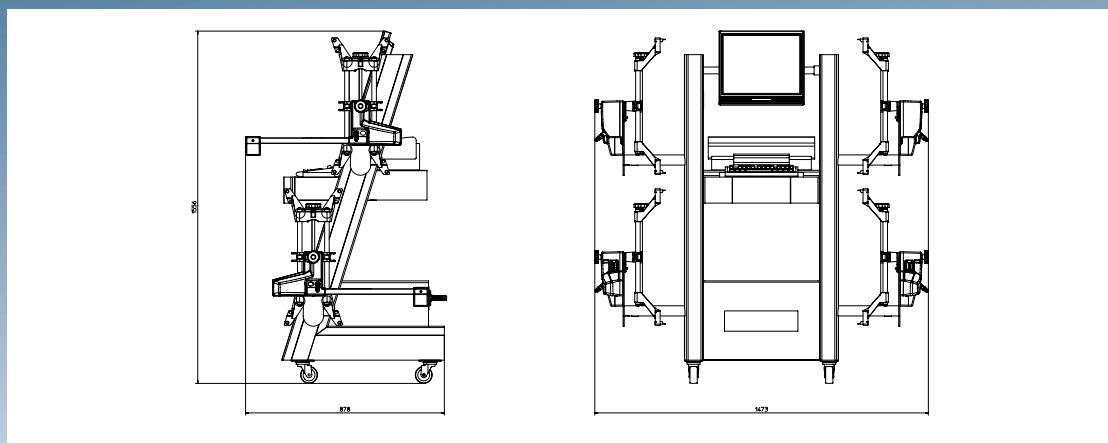
megaline 1000

CONFIGURACIÓN ESTÁNDAR CONFIGURAÇÃO STANDARD



	DWA 1000L	DWA 1000W	DWA 1000W Light
Armario	•	•	
Carga baterías externo			•
Ordenador	•	•	
Pantalla 19"	•	•	
Impresora	•	•	
4 sensores	•	•	•
4 garras + 4 elásticos de retención	•	•	•
Uñas universales 45 mm	•	•	•
Uñas con tope 48 mm	•	•	•
2 platos giratorios	•	•	•
Bloqueo volante	•	•	•
Bloqueo pedal del freno	•	•	•
Software de alineación	•	•	•
Base de datos vehículos turismo y transporte ligero	•	•	•

	DWA 1000L	DWA 1000W	DWA 1000W Light
Armário	•	•	
Carregador de bateria externo			•
Computador	•	•	
Monitor 19"	•	•	
Impressora	•	•	
4 sensores	•	•	•
4 garras 12" ÷ 24" + elástico de retenção	•	•	•
16 unhas normais 45 mm	•	•	•
16 unhas com fim de percurso 48 mm	•	•	•
2 pratos giratórios	•	•	•
Bloqueio do volante	•	•	•
Bloqueio do pedal do travão	•	•	•
Software de alinhamento	•	•	•
Base de dados veículos turismo e transporte ligeiros	•	•	•



Distribuidor

REDIMAUTO

Venta y Reparación de Maquinaria para Automoción



HOFMANN MEGAPLAN GmbH
Hauptstraße 67
A-5302 Henndorf · Austria
Tel +43-6214-646612 · Fax 646622
hm-mail@hofmann-megaplan.com
www.hofmann-megaplan.com